



Mikäli vene on syksyllä asianmukaisesti säilytetty talven varalle, eikä viime ajokerralla ole ongelmia esiintynyt, ei keväälläkään ole yllätyksiä odotettavissa. Muutamia perusasiat on kuitenkin syytä käydä läpi ennen vesillelaskua, jotta voi aloittaa uuden kauden rennon huoletta.



Kevään tarkastuslista

TEKSTI JA KUVAT KAREL KAKKO

Ulkopuolinen tarkastus

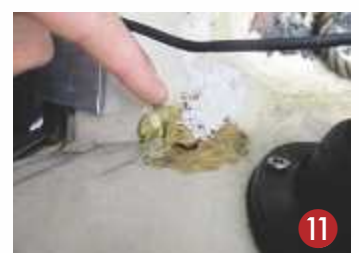
Tee kierros veneen ympäri ja etsi mahdollisia vaurio- tai kulumakohtia, jotka vaativat toimenpiteitä. Kiinnitä erityinen huomio vesilinjan alapuolisiin osiin:

Pintojen eheys. Onko kasvustonestomaalaus uusimisen tarpeessa vai riittäisikö paikkaamaalaus? Pese vene ulkopuolelta. (kuva1)

Runkoläpiviennit, tarkista myös hanojen/sulkujen toiminta. Tippa öljyä näihin tekee terää. (kuvat 2-3)

Peräsimen väljyys, ohjauksen herkkäliikkeisyys. Voitele meriveden kestäväällä vaseliinilla. (kuva 4)

Perävetolaite ja perämootori: tarkista sinkkianodien kunto, harjaa puhtaaksi, vaihda tarvittaessa. (kuva 5) Ohjauksen herkkäliikkeisyys, voitele. Trimmi-tiltilaitteen





12



13



14



15



16



17



18



19



20



21

toiminta. Tarkista öljymäärä. Tarkista vaihteiston öljymäärä.

Perävetolaite: Käännä veto-
laite ääriasentoon kummalle-
kin puolelle ja tarkista paljekum-
mien kunto silmämääräisesti
ja painelemalla. Uusi ne mikäli
vaihtoaika on umpeutunut.
(kuva 6)

Tarkista potkurin kunto. Voitele potkurin akseli jos se on jäänyt syksyllä tekemättä.
(kuvat 7–8)

Tarkista uimatikkaiden ym. helojen ja varusteiden kiinnitys. **(kuva 9)**

Itsetyhjennyshelejen puhdistus ja sulkujen tarkistus. Varmista, että vesi virtaa vapaasti veneestä ulos, mutta ei sisään (takaiskuventtiilit). **(kuva 10)**

Voitele ja tarkista lukkojen ja salpojen toiminta.

Sisäpuolinen tarkastus

Tyhjennä veneestä kaikki ylimääräinen. Imuroi ja pyyhi pinnat sisätilojen puhdistusaineella ja kostealla säämiskällä.

Avaa kaikki luukut ja turkkilevyt. Tarkista rungon kunto sisäpuolelta näkyvien vaurioiden osalta. (lapiot, palkit ja kaikki rungon liitokset) **(kuva 11)**

Kansiluukkujen ja ikkunoiden tiiviys. Pyyhi avattavien luukkujen tiivistet puhtaaksi. (pesun jälkeen löytyvät mahdolliset vuodot helposti sisäpuolelta)

Sähköasennukset: sulake-
taulu ja akun navat, kaapelien ja johtimien eheys, erityisesti läpivientien kohdalla. Puhdista ja voitele akun navat. Tarkista kaikkien sähkölaitteiden, valojen ym. toiminta. Lataa akut viimeistään nyt, ellei sitä ole tehty syksyn tai talven aikana. **(kuvat 12–13)**

Polttoainelinjat ja säiliöt. Tarkista mahdolliset vuodot ja taivutteletkuja niiden kunnan varmistamiseksi. Vaihda kertakäyttöiset suodatinpanokset. Tarkista, että sulkuhana ei ole jumittunut.

Moottori

Kaikki moottorit: Tee sil-

määräinen tarkistus öljy- ja nestevuotojen varalta. Näkökykö korroosiovaurioita? Tyhjennä/vaihda polttoaineen sakkakuppi/suodatin. Sumuta sähköliitoksiin suojaöljyä CRC 5-56 tms. **(kuvat 14–15)**

Moottorin kiinnitys ja kumitassutunta: heiluta moottoria käsin. **(kuva 16)**

Tarkista vaihde- ja kaasuvivustojen herkkäliikkeisyys, voitele. Näkökykö kaapeleissa ja vaijereissa kulumia? **(kuva 17)**

Merivesisuodattimen/imusiivilän puhdistus ja tarkistus. Sisämoottorit: Nestepinnan taso suljetussa jäähdytyspiirissä. **(kuva 18)**

– Nelitahtimoottorit: tarkista öljymäärä ja öljyn kunto ennen ensimmäistä käynnistystä. Vaihda lyhyen lämmityskäytön jälkeen öljy ja suodatin, jos se on jäänyt syksyllä tekemättä.

Koska liekinvarmistin on bensiinimoottorissa viimeksi puhdistettu? **(kuva 19)**

Varusteet

Puhdista ja käy läpi kaikki yksittäiset varusteet. Käynnistä lämmitin, mikäli sellainen on.

Tarkista mahdollisten pelastusvälineiden kuten lautan, rakettien, sammuttimien ja paukkuliivien huoltoleimat. Tee radiokokeilu VHF:llä. Onko kompassin nestepinta normaali? **(kuvat 20–21)** Äänimerkin toiminta.

Köydet ja lepuuttimetkin on syytä käydä läpi hankaumien ja kulumien varalta.

Vesillelaskun yhteydessä

Muista voidella ja sulkea rungon tyhjennystulppa hyvin ennen vesillelaskua! Tarkkaile myös hetken, että vesi pysyy ulkopuolella – myös moottorin käydessä. Tiputtaako mahdollinen akselin läpiviinti? Ilmaa se, jos se on ilmattavaa mallia.

Anna moottorin rauhassa lämmitä ja seuraa öljynpainetta ja lämpömittaria.

Tee koeajo, jossa samalla käytä läpi kaikkien laitteiden oikean toimivuuden.